

STAROSTWO POWIATOWE
W BRODNICACH
ul. Kamionka 16
87-300 BRODNICA

1
C.I

PROJEKT BUDOWLANY

OBIEKT: KANALIZACJA SANITARNA W KARBOWIE (UL.SPOROWA,
UL.WYPOCZYNKOWA), GMINA BRODNICA -CZ. I

LOKALIZACJA: DZIAŁKI NR 62/16, 63/25, 63/24 - OBRĘB KARBOWO,
POŁOŻONE W KARBOWIE, GMINA BRODNICA

INWESTOR: GMINA BRODNICA
UL. ZAMKOWA 13A, 87-300 BRODNICA

PROJEKTANT: MGR INŻ. BOGDAN GAWŁOWICZ
NR UPR.:GP.I.7342/216/TO/94, GP.I.7342/215/TO/94

PROJEKT SIECI KANALIZACYJNEJ W MIEJSCOWOŚCI KARBOWO
/UL.WYPOCZYNKOWA, UL.SPORTOWA/, GMINA BRODNICA- CZ.I

OPRACOWANIE ZAWIERA:

I.OPIS TECHNICZNY

- 1.1.Podstawa opracowania
- 1.2.Materiały wyjściowe
- 1.3.Zakres i przedmiot opracowania
- 1.4.Charakterystyka terenu inwestycji
- 1.5.Sieć kanalizacyjna
- 1.6.Uwagi końcowe

II.RYSUNKI

- | | |
|--|----------|
| 2.1.Projekt zagospodarowania terenu w skali 1:1000 | - Ark. 1 |
| 2.2.Zestaw pomiarowy w istniejącej studni | - Ark. 2 |

III.KOSZTORYSY-CZ.I

- 3.1.Kosztorys inwestorski -ul. Wypoczynkowa
- 3.2.Kosztorys inwestorski -ul. Sportowa

Brodnica, czerwiec 2009r.

I. OPIS TECHNICZNY

DO PROJEKTU BUDOWLANEGO SIECI KANALIZACYJNEJ W MIEJSCOWOŚCI KARBOWO/UL. WYPOCZYNKOWA, UL. SPORTOWA/, GMINA BRODNICA - CZ.I

1.1. PODSTAWA OPRACOWANIA

- Umowa z Inwestorem
- Decyzja Nr 7/2007 (PI 7331/7/P/2007) o ustaleniu lokalizacji inwestycji celu publicznego z dnia 29 października 2007r.
- Warunki techniczne do projektu technicznego włączenia ulicy Sportowej i Wypoczynkowej do miejskiego kolektora kanalizacji sanitarnej w ul. Wczasowej w Brodnicy - z dnia 05.09.2008r., nr TR/06/421/2008 wydane przez dyrektora M.P.W. i K.Sp. z o.o. w Brodnicy.

1.2. MATERIAŁY WYJŚCIOWE

- Mapy sytuacyjno- wysokościowe w skali 1: 1000
- Dane katalogowe, normy i literatura techniczna

1.3. ZAKRES I PRZEDMIOT OPRACOWANIA

Zakresem opracowania objęto teren działek nr 62/16, 63/25, 63/24 położonych w miejscowości Karbowo (ul. Wypoczynkowa, ul. Sportowa), gmina Brodnica. Przedmiotem opracowania są dwa odcinki sieci kanalizacyjnej połączone się z istniejącą siecią kanalizacji miejskiej w ul. Wczasowej, w miejscowości Karbowo, gmina Brodnica. W istniejących studniach włączeniowych w ul. Wczasowej przewidziano umieszczenie przepływomierzy.

1.4. CHARAKTERYSTYKA TERENU INWESTYCJI

Teren objęty opracowaniem jest zróżnicowany; wznosi się w kierunku południowo-wschodnim.

Różnica poziomów na terenie projektowanych przewodów wynosi ok. 7,0m.

1.5. KANALIZACJA SANITARNA

Ukształtowanie terenu umożliwia wykonanie przewodu kanalizacyjnego grawitacyjnego. Przewiduje się połączenie projektowanego przewodu sanitarnego z istniejącą siecią kanalizacji sanitarnej poprzez włączenie do istniejących studni rewizyjnych o rzędnych 102,22/99,70 i 101,96/99,89 w ul. Wczasowej, w których przewidziano zamontowanie przepływomierzy.

Przewód kanalizacyjny projektuje się w poboczu drogi gruntowej.

Kanał kanalizacji sanitarnej przyjęto wykonać z rur PVC Ø 200 typu S (8kN/m²) kielichowych łączonych na uszczelkę gumową.

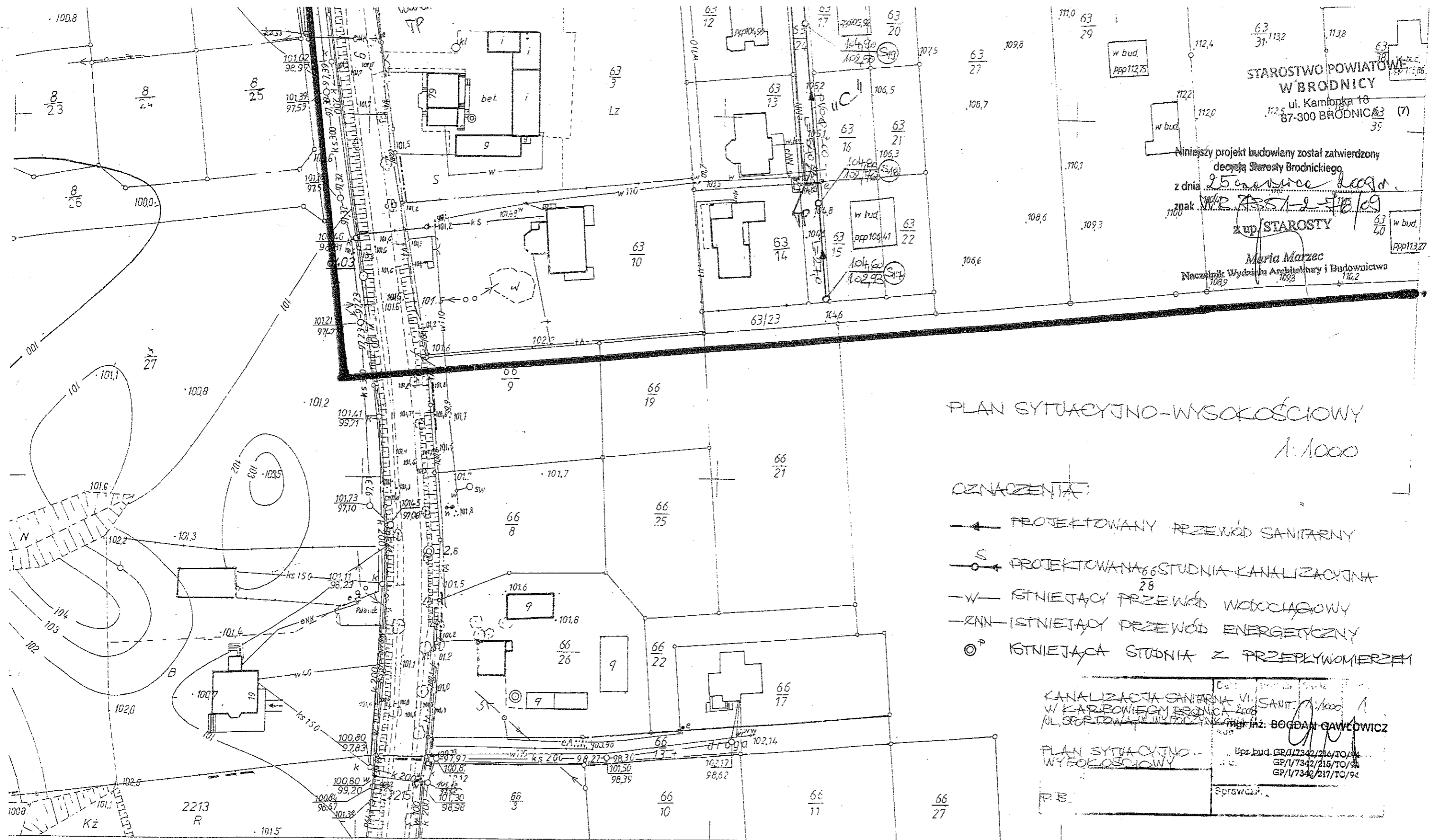
Zestawienie długości projektowanej sieci sanitarnej:

SREDNICA	DŁUGOŚĆ
Ø200PVC	156+439=595,0m
ŁĄCZNIE	595,0m

1.6. UWAGI KOŃCOWE

- Całość robót wykonać zgodnie z Warunkami Technicznymi Wykonania i Odbioru Robót Budowlano - Montażowych cz. II. „Instalacje sanitarne i przemysłowe” oraz normami przedmiotowymi.
- W trakcie prowadzenia robót przestrzegać obowiązujące przepisy bhp.
- Materiały zastosowane do budowy muszą posiadać ważne atesty, świadectwa dopuszczenia do stosowania i certyfikaty.
- Przewody kanalizacyjne należy układać zgodnie z instrukcją montażową producenta rur PVC.
- Przed zasypaniem wykopów wykonać inwentaryzację geodezyjną oraz sporządzić dokumentację powykonawczą.
- Wykonane odcinki przed ich zasypaniem winny być odebrane pod względem technicznym z udziałem przyszłego użytkownika.
- W czasie prowadzenia robót należy zabezpieczyć napotkane uzbrojenie podziemne.
- Konieczność zmian uzgodnić z biurem autorskim.

MGR INŻ. RAGDAN GAJKOWICZ



STAROSTWO POWIATOWE
W BRODNICY
ul. Kamionka 10
87-300 BRODNICA (7)

Niniejszy projekt budowlany został zatwierdzony
decyzją Starosty Brodnickiego
z dnia 25 czerwca 2009 r.
znak W.B. 7351-2-5/15/09
z up. STAROSTY

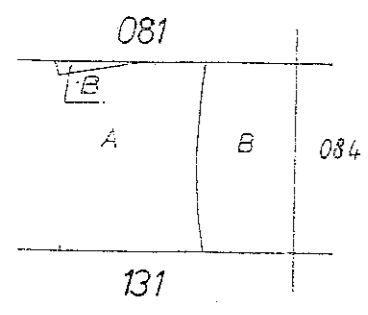
Maria Marzec
Naczelnik Wydziału Architektury i Budownictwa

PLAN SYTUACYJNO-WYSOKOŚCIOWY
1:1000

OZNACZENIA:

- ← PROJEKTOWANY PRZEWÓD SANITARNY
- ⊕ PROJEKTOWANA STUDNIA KANALIZACYJNA
- W- ISTNIEJĄCY PRZEWÓD WODOCIĄGOWY
- RN- ISTNIEJĄCY PRZEWÓD ENERGETYCZNY
- ⊙ ISTNIEJĄCA STUDNIA Z PRZEPŁYWOMIERNIEM

KANALIZACJA SANITARNA VI. SANTI. 1/1000
W KARŁOWIECZYM BRODNICA 2009
UL. SPORTOWA 10 WYBRODNICA
Inż. Bogdan Gawłowicz
Sprawdził: _____
Upz. bud. GP/1/7342/216/TO/04
GP/1/7342/215/TO/04
GP/1/7342/217/TO/04



A. BRODNICA woj. toruńskie
B. Gm. BRODNICA woj. toruńskie
wieś Karłowice

Usługi
Geodezyjno-Kartograficzne
Inż. Stanisław Wiśniewski
87-300 Brodnica, ul. Gajdy 1
tel. (0-56) 498 40 16
NIP 874-104-38-63
tel. kom. 901 499 497

GEODETA
Inż. Stanisław Wiśniewski
Świadectwo nr 13044

163 000

Porozumienie i Uzgodnienie
Dotyczy Planu Projektowej
W BRODNICY

(nazwa organu)

Na podstawie art. 28 ust. 1 ustawy z dnia 17 maja 1989 r. - Prawo geodezyjne i kartograficzne (Dz.U. z 2006 r. Nr 100, poz. 1086 i Nr 120, poz. 1268) uzgodniono usytuowanie projektowanych sieci uzbrojenia terenu sieci kanalizacyjnej ściek

Zgodnione usytuowanie sieci uzbrojenia terenu podlega wytyczeniu i geodezyjnej inwentaryzacji. Wykazem władzy publicznej przyznano uprawnienie do wykonywania prac geodezyjnych. W razie niezgodności realizacji sieci uzbrojenia terenu z uzgodnionym projektem inwestor zobowiązany jest przedłożyć mapę z wynikami pomiarów powykonawczych właściwemu organowi administracji architektoniczno-budowlanej. Zgodzenie usytuowania projektowanych sieci uzbrojenia terenu zachowuje ważność przez okres 3 lat od dnia wydania opinii w sprawie uzgadniania usytuowania projektowanych sieci uzbrojenia terenu. Zgodzenie traci ważność w przypadku, o którym mowa w §13 rozporządzenia Ministra Rozwoju Regionalnego i Budownictwa z dnia 2 kwietnia 2001 r. w sprawie geodezyjnej ewidencji sieci uzbrojenia terenu oraz zespołu uzgadniania dokumentacji projektowej (Dz.U. Nr 38, poz. 455).

210-2-240/2008

sygn. opinii: D.10.2609-01-02
miejscowość i data:

Przewodniczący Zespołu
(podpis)
Regina Lepandowska



- Formularz doboru

Podstawowe dane dotyczące punktu pomiarowego

1. Miejsce instalacji / Nazwa projektu:

kolektor kanalizacji sanitarnej grawitacyjny - ul. Sportowa w Brodnicy

2. Rodzaj mierzonego medium

(woda, deszczówka, ścieki oczyszczone, ścieki nieoczyszczone, zawartość piasku, zawartość tłuszczu, pH ...)

.....ścieki komunalne nieoczyszczone

3. Pomiary uzupełniające (pH, temperatura, przewodność, Chzt, ...)

pH = 6-9 ; temp. 12 st. ; Chzt 700 kg O₂/m³

4. Przepływ medium w l/s lub m³/h albo jako wysokość wypełnienia kolektora / kanału:

MIN: 9,0 m³/d ; 0,375 m³/h

MAX: 24,3 m³/d ; 1,01 m³/h

średni: 13,5 m³/d ; 0,56 m³/h

5. Średnica kolektora / wymiary kanału:

200

6. Materiał kolektora / kanału (stal, PVC, kamionka):

PVC

7. Nachylenie kolektora / kanału:

i = 0,5 %

8. Głębokość posadowienia kolektora:

2,0

9. Lokalizacja liczydła elektronicznego:

• w budynku:

• w szafie pomiarowej (zalecana na studni pomiarowej):

X

10. Długość kabla sygnałowego (max. 50 m):

X

11. Zasilanie 230 V / 50 Hz / 1 kW (realizuje Inwestor):

X

