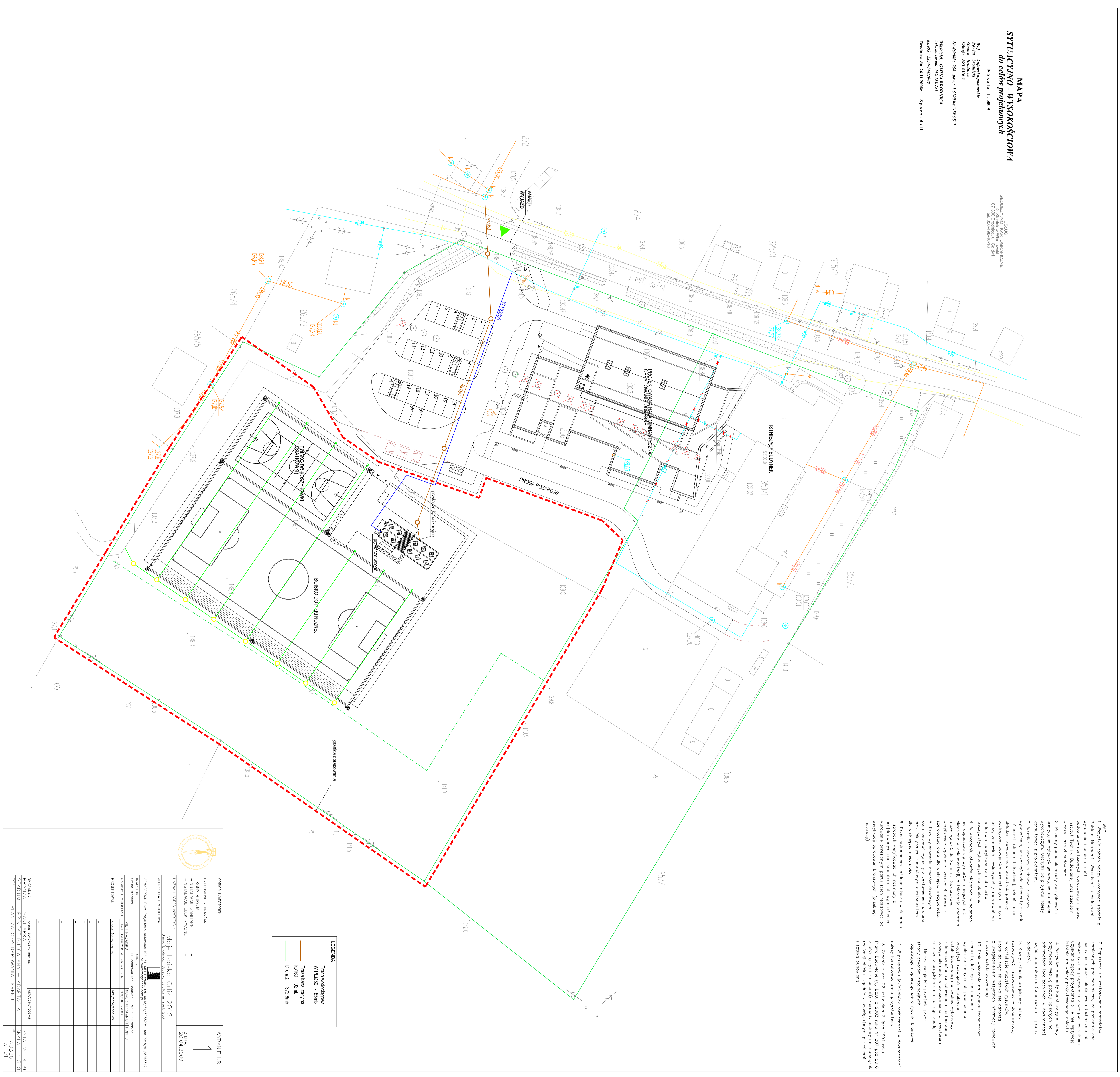


**MAPA
SYTUACYJNO - WYSOKOŚCIOWA
do celów projektowych**

Wzrost: 1:500
 Plan: 1:500
 Gmina: Żywiec
 Powiat: Żywiec
 Nadrzędny: 36, pow.: 13109, km: 012
 Inwestor: GMINA ŻYWIEC
 Adres: 33-200 ŻYWIEC
 Rodzina: dn. 31.12.2008. Spr. 4/1411

WZROST
 GEODEZYJNO-KARTOGRAFICZNE
 87300 Warszawa, ul. Główna
 00-001 Warszawa



- UWAGI:
- Wzrosty i odległości należy wykonać zgodnie z przepisami krajowymi, obowiązującymi w dniu wydania projektu, z uwzględnieniem aktualnych danych geodezyjnych i kartograficznych. Wzrosty i odległości należy wykonać zgodnie z przepisami krajowymi, obowiązującymi w dniu wydania projektu, z uwzględnieniem aktualnych danych geodezyjnych i kartograficznych.
 - Projektant nie odpowiada za stan faktyczny terenu, który może różnić się od stanu, który służył jako podstawa do wykonania projektu.
 - Wzrosty i odległości należy wykonać zgodnie z przepisami krajowymi, obowiązującymi w dniu wydania projektu, z uwzględnieniem aktualnych danych geodezyjnych i kartograficznych.
 - Projektant nie odpowiada za stan faktyczny terenu, który może różnić się od stanu, który służył jako podstawa do wykonania projektu.
 - Wzrosty i odległości należy wykonać zgodnie z przepisami krajowymi, obowiązującymi w dniu wydania projektu, z uwzględnieniem aktualnych danych geodezyjnych i kartograficznych.
 - Projektant nie odpowiada za stan faktyczny terenu, który może różnić się od stanu, który służył jako podstawa do wykonania projektu.
 - Wzrosty i odległości należy wykonać zgodnie z przepisami krajowymi, obowiązującymi w dniu wydania projektu, z uwzględnieniem aktualnych danych geodezyjnych i kartograficznych.
 - Projektant nie odpowiada za stan faktyczny terenu, który może różnić się od stanu, który służył jako podstawa do wykonania projektu.
 - Wzrosty i odległości należy wykonać zgodnie z przepisami krajowymi, obowiązującymi w dniu wydania projektu, z uwzględnieniem aktualnych danych geodezyjnych i kartograficznych.
 - Projektant nie odpowiada za stan faktyczny terenu, który może różnić się od stanu, który służył jako podstawa do wykonania projektu.
 - Wzrosty i odległości należy wykonać zgodnie z przepisami krajowymi, obowiązującymi w dniu wydania projektu, z uwzględnieniem aktualnych danych geodezyjnych i kartograficznych.
 - Projektant nie odpowiada za stan faktyczny terenu, który może różnić się od stanu, który służył jako podstawa do wykonania projektu.
 - Wzrosty i odległości należy wykonać zgodnie z przepisami krajowymi, obowiązującymi w dniu wydania projektu, z uwzględnieniem aktualnych danych geodezyjnych i kartograficznych.
 - Projektant nie odpowiada za stan faktyczny terenu, który może różnić się od stanu, który służył jako podstawa do wykonania projektu.
 - Wzrosty i odległości należy wykonać zgodnie z przepisami krajowymi, obowiązującymi w dniu wydania projektu, z uwzględnieniem aktualnych danych geodezyjnych i kartograficznych.

LEGENDA

	Traza wodociągowa
	Wzrosty - 5cm
	Traza kanalizacyjna
	Księżo - 5cm
	Drenaż - 57,5cm

Nazwa i adres inwestora		Miejscowość: Żywiec	
Nazwa i adres wykonawcy		Data: 20.04.2009	
Adres: ul. Pozarowa 36, 33-200 Żywiec		Zamównik: Gmina Żywiec	
Data: 20.04.2009		Wykonawca: [Firma]	
Projektant: [Firma]		Wzrost: 1:500	
Wzrost: 1:500		Mapa: 1:500	
Mapa: 1:500		Plan: 1:500	
Plan: 1:500		S-01	