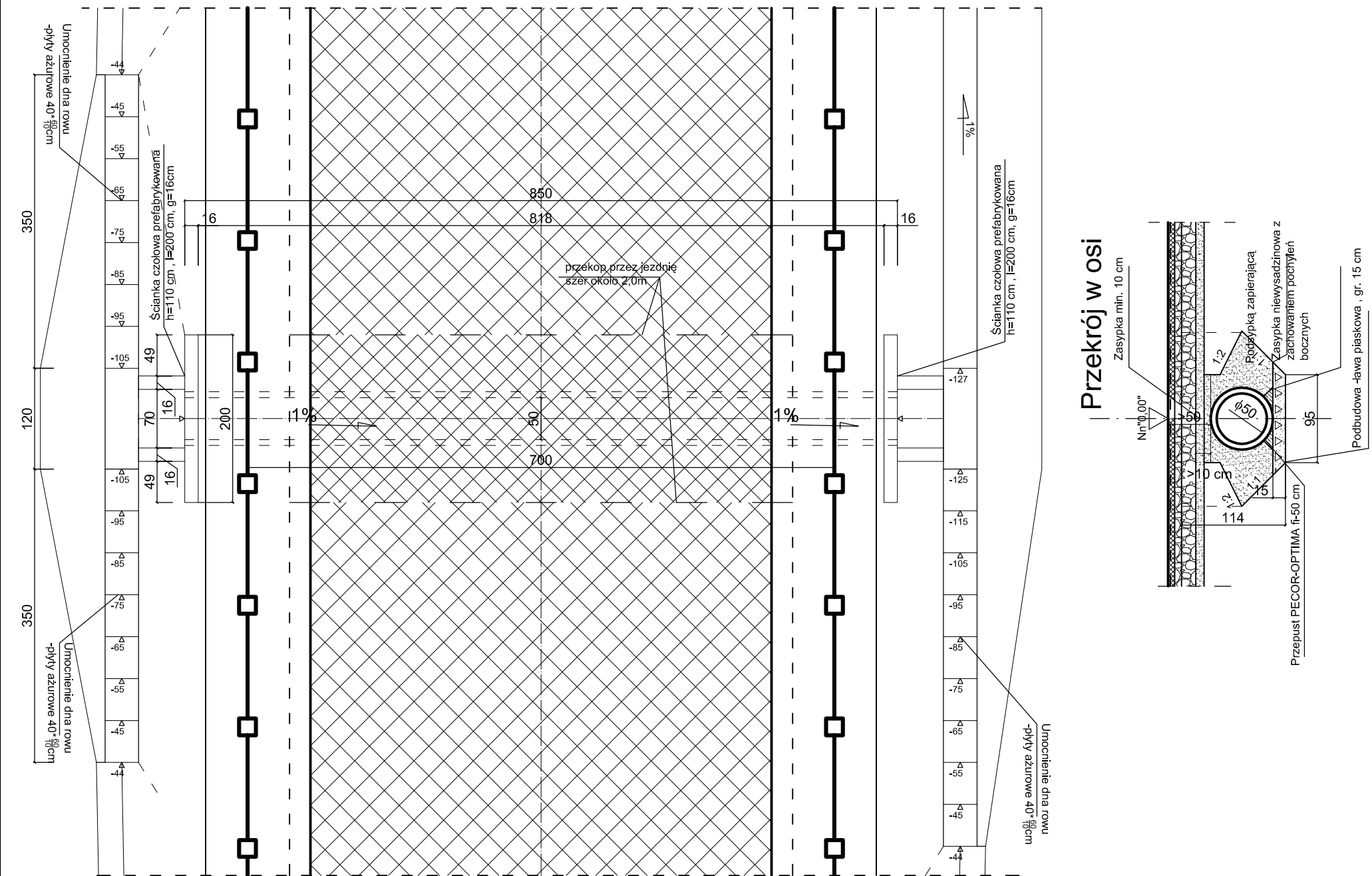
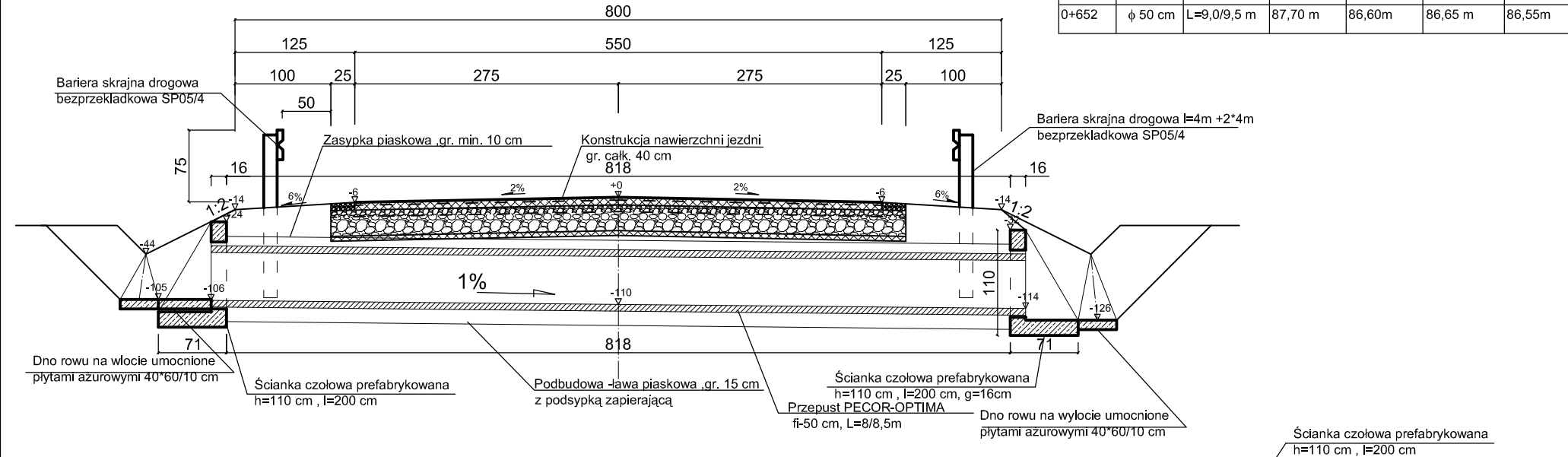


Konstrukcja korpusu drogi Gorczenica - Kominy nr 080523C z przepustem w km 1+975 i korpusu drogi Kominy - Brodnica z przepustem w km 0+652

Plan sytuacyjny korpusu drogi gminnej z przepustem

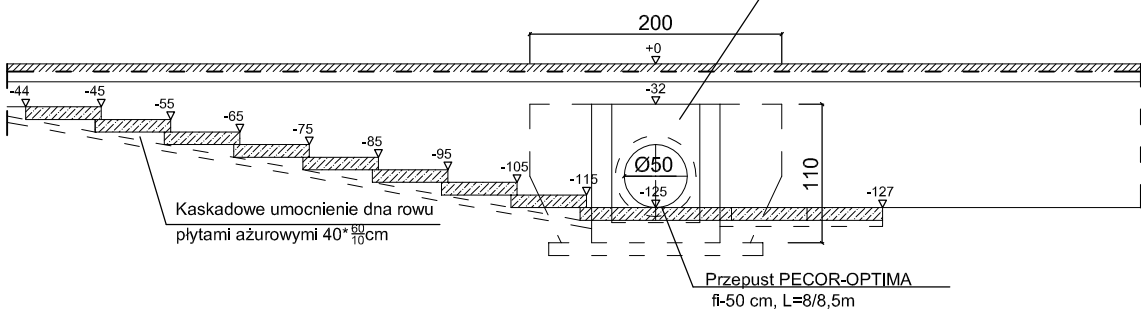


Przekrój poprzeczny przez korpus drogi gminnej



Parametry usytuowania przepustów drogowych na dr. gm.-przewidzianych do budowy						
Pikieta	średnica	długość (m)	rzędna NN	rzędna osi przepustu	rzędna wlotu przepustu sl	rzędna wylotu przepustu sp
1+975	φ 50 cm	L=8,0/8,5	85,00 m	83,90 m	83,94 m	83,86 m
0+652	φ 50 cm	L=9,0/9,5 m	87,70 m	86,60m	86,65 m	86,55m

ZAKŁAD USŁUG INWESTYCYJNYCH IWANUS - Danuta Iwanus 87-300 Brodnica , ul. Nowa 41A , tel. 0-56-4932750					
Przedsięwzięcie : Przebudowa ciągu dróg gminnych Kominy- Brodnica dl. 1,220 km , w obszarze dr. nr 080523C Gorczenica - Kominy o dl. 0,205 km , w km 1+973-2+178 (dz. nr 25 l cz. dz. nr 242 o/Komlny) oraz w obszarze dr. Kominy-Brodnica o dl. 1,015 km , w km 0+003- 1+018 (dz. nr 244/1, 245/23, 247 o/Komlny) oraz cz. dz. nr 245/18,245/13,245/3, 245/24, 247 o/Komlny)	Data 02.2010	Branża DR	Skala 1: 60	Nr. rys. 5e	Projektant mgr inż. DANUTA IWANUS Upr.: BP/RN-V/158/T0/83, KUP/BD/0741/01
Objekt : Drogi gm. kl. "L" : Kominy - Brodnica dl. 1,015 km , w km 0+003 - 1+018 i dr. gm nr 080523C w km 1+973-2+178	Asystent projektanta: mgr inż. RYSZARD IWANUS Upr.: KUP/0125/POOD/08 KUP/BO/245/07				
Inwestor :Gmina Brodnica, ul. Zamkowa 13A , 87-300 Brodnica					
Treść rys. Konstrukcja przepustów drogowych usyt. w korpusie drogi - t. PECOR OPTIMA					
Stadium PROJEKT BUDOWLANO-WYKONAWCZY					



Widok ścianki czołowej wylotu przepustu