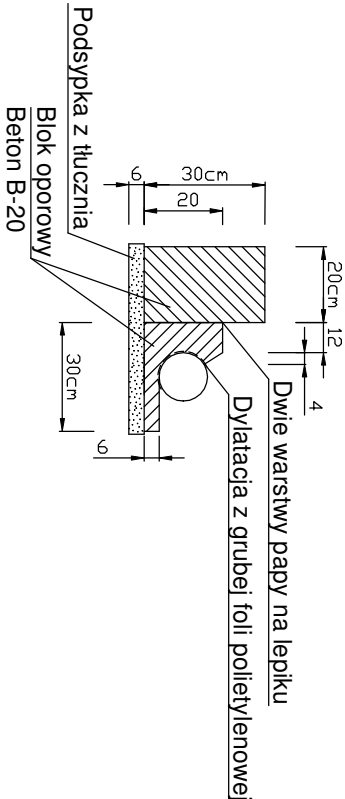


BLOKI OPOROWE

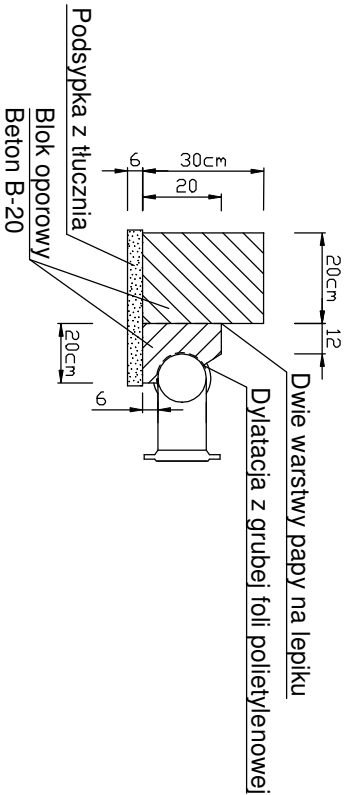
BLOK OPOROWY NA ŁUKU

- PRZEKRÓJ PIONOWY

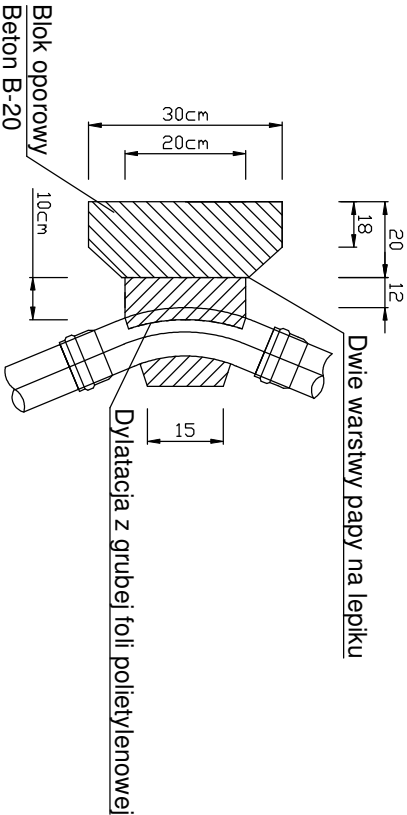


BLOK OPOROWY POD TRÓJNIK NA ODGAŁĘZIENIU POZIOMYM

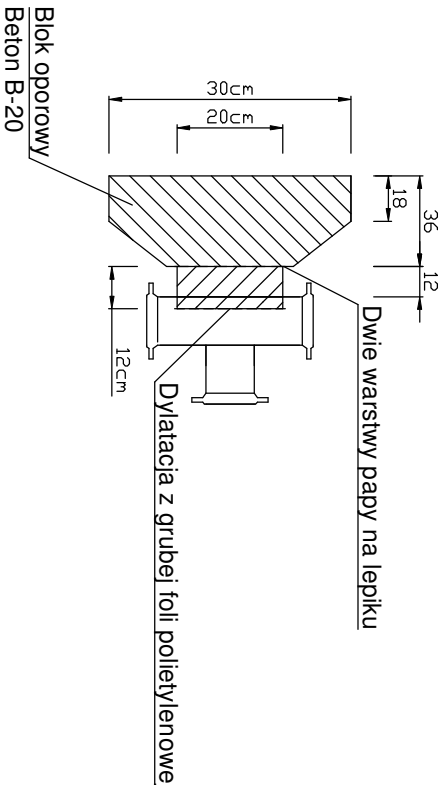
- PRZEKRÓJ PIONOWY




- RZUT Z GÓRY



- RZUT Z GÓRY



Inwestor		Biuro projektowe	
Gmina Brodnica ul. Zamkowa 13A 87-300 Brodnica		 Usługi Inżynieryjne "NOVUMINŻ" Piotr Witkowski 87-300 Brodnica ul. Wiejska 11A tel./fax 1561649-83-04 tel. 509-165-181 e-mail: novuminz@vp.pl	
Adres obiektu			
Szabla, gm. Brodnica dz. nr 433/1, 85, 31, 30/2, 28/2			
Branża		Data oprac.	
Sanitarna		05/2012	
Projektant	Podpis	Stadium Projekt budowlany	
mgr inż. Piotr Witkowski KUP/0056/POOS/09			
specjalność: instalacje sanitarne bez ograniczeń			
Obiekt	Tytuł rysunku	Skala -	
Sieć wodociągowa	Bloki oporowe		
		Nr rysunku	4