

woj. kujawsko-pomorskie
powiat brodnicki
gmina Brodnica
obręb Mszano

„GEO-MAPA” Stanisław Kalisz
87-300 Brodnica, ul. E. Plater 32
tel./fax 056 4940431; 056 4950325
kom. 0 502 849 186; 0 509 670 742
Świad. nr.15550 NIP 874-108-18-98

MAPA DO CELÓW PROJEKTOWYCH

skala 1: 500

pochodna mapy zasadniczej 346.334.111.1

ks. rob. 95/2007
KERG 2234-286/2007

Brodnica dnia 22-06-2007 r.

GEODETA

Stanisław Kalisz
Świadectwo nr 15550

Zgodnie z art. 18 ustawy z dnia 17.05.1999 r. - Prawo geodezyjne i kartograficzne (tj. Dz.U.2000 r. nr 100, poz. 1086 ze zm.) rozpowszechnianie, rozprowadzanie oraz reprodukcowanie w celu rozpowszechniania i rozprowadzania niniejszej mapy wymaga zezwolenia Starosty Brodnickiego.

Nie wyklucza się istnienia w terenie innych - niż wykazanych na niniejszej mapie - urządzeń podziemnych, które należy zgłosić do inwentaryzacji.

OZNACZENIA :

— S — $\phi 200$ PVC — PROJEKTOWANA KANALIZACJA SANITARNA

Objekt: KANALIZACJA SANITARNA Z PRZYŁĄCZAMI - MZANO GMINA BRODNICA	Data XII. 2007	Branża SANIT.	Skala 1:500	Nr rys. 1
Treść rys. PROJEKT ZAGOSPODAROWANIA TERENU	Aut. mgr inż. BOGDAN GAWLÓWIC			
Stadium: P. B.	Upr. bud. GP/1/7342/215/TO/06 Sprawdził: GP/1/7342/215/TO/06 GP/1/7342/217/TO/07			

Powiatowy Ośrodek Dokumentacji Geodezyjnej i Kartograficznej w Brodnicy

W obszarze oznaczonym linią niebieską przerywaną potwierdzono w terenie aktualność stanu mapy zasadniczej. Dokumenty potwierdzające aktualność mapy przesyła do zasobu w dniu 2007-07-03 i zaewidencjonowano pod nr OPP 1801-1107

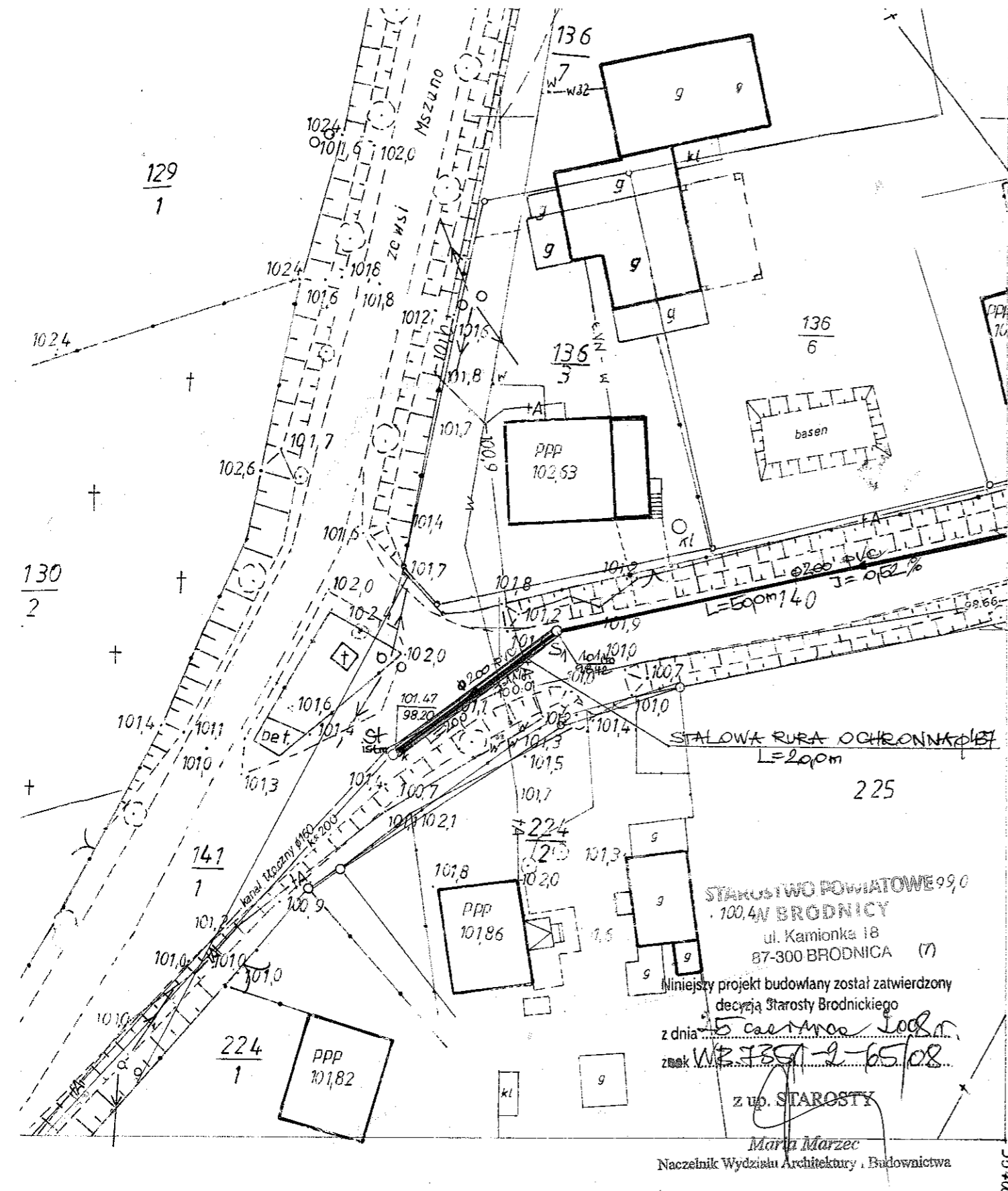
Niniejsza mapa może służyć do celów projektowych.

Projektowane obiekty budowlane wymagające pozwolenia na budowę podlegają wytyczeniu i inwentaryzacji powykonawczej przez jednostki uprawnione do wykonywania prac geodezyjnych

2007-07-03
Brodnica, dn.
imię i nazwisko, podpis, stanowisko
dłż. lub osoby upoważnionej

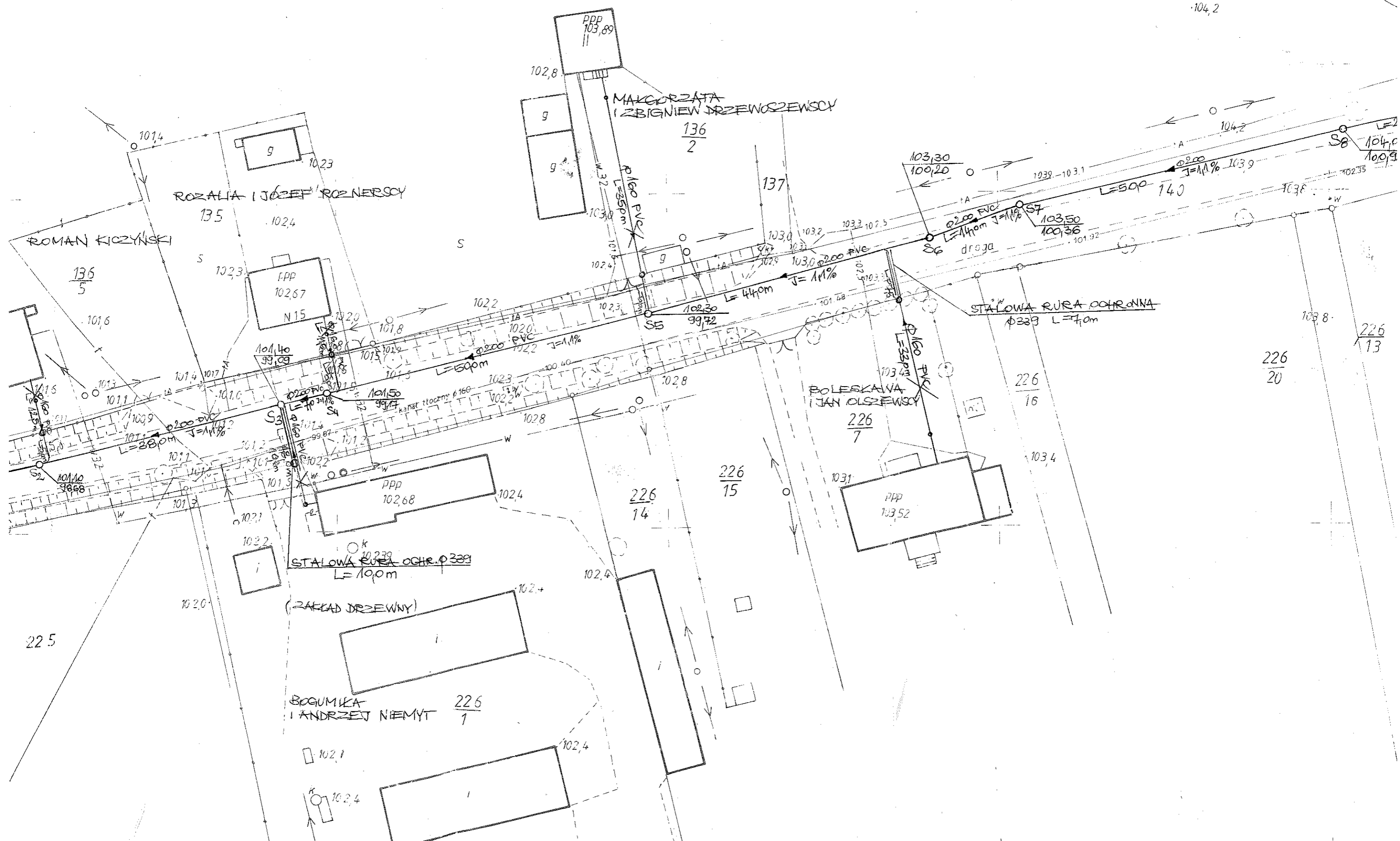
Kierownik

Regina Lewandowska (2)



STAROSTWO POWIATOWE 99,0
100,4W BRODNICY
ul. Kamionka 18
87-300 BRODNICA (7)

Niniejszy projekt budowlany został zatwierdzony
decyzją Starosty Brodnickiego
z dnia 5 czerwca 2007 r.
znak WB.3351-2-65/08
z up. STAROSTY
Maria Marzec
Naczelnik Wydziału Architektury i Budownictwa



ROMAN KOCZYNSKI

ROZALIA I JOZEF ROZNEKSCY

MALGORZATA I ZBIGNIEW DRZEWOŚCIEWSKY

BOLESKAWA I JAN OLSZCIEWSKY

BOGUMILA I ANDRZEJ NIEMYT

225

136/5

135

136/2

226/20

226/13

226/16

226/15

226/14

226/1

101.4

102.3

102.8

137

103.30
100.20

103.1

140

104.0
100.9

102.57
N15

101.40
99.09

101.50
99.47

102.2

102.3

102.8

103.4

103.4

103.52

102.68

103.2

102.39

102.0

102.4

102.4

102.1

102.4

102.4

104.2

103.9

103.8

103.8

101.6

102.3

102.3

102.0

101.8

101.5

102.2

102.3

102.3

102.8

103.0

103.2

103.3

102.5

103.1

103.9

103.8

102.35

101.3

101.4

101.7

101.0

101.2

101.5

102.3

100.40

102.2

102.8

101.48

102.30
99.72

103.0

103.0

103.1

101.92

101.1

101.2

101.5

101.2

101.5

102.2

102.8

102.8

102.8

102.8

101.48

103.4

103.4

103.4

103.4

101.1

101.2

101.5

101.2

101.5

102.2

102.8

102.8

102.8

102.8

101.48

103.4

103.4

103.4

103.4

101.1

101.2

101.5

101.2

101.5

102.2

102.8

102.8

102.8

102.8

101.48

103.4

103.4

103.4

103.4

101.1

101.2

101.5

101.2

101.5

102.2

102.8

102.8

102.8

102.8

101.48

103.4

103.4

103.4

103.4

101.1

101.2

101.5

101.2

101.5

102.2

102.8

102.8

102.8

102.8

101.48

103.4

103.4

103.4

103.4

101.1

101.2

101.5

101.2

101.5

102.2

102.8

102.8

102.8

102.8

101.48

103.4

103.4

103.4

103.4

101.1

101.2

101.5

101.2

101.5

102.2

102.8

102.8

102.8

102.8

101.48

103.4

103.4

103.4

103.4

101.1

101.2

101.5

101.2

101.5

102.2

102.8

102.8

102.8

102.8

101.48

103.4

103.4

103.4

103.4

101.1

101.2

101.5

101.2

101.5

102.2

102.8

102.8

102.8

102.8

101.48

103.4

103.4

103.4

103.4

101.1

101.2

101.5

101.2

101.5

102.2

102.8

102.8

102.8

102.8

101.48

103.4

103.4

103.4

103.4

101.1

101.2

101.5

101.2

101.5

102.2

102.8

102.8

102.8

102.8

101.48

103.4

103.4

103.4

103.4

101.1

101.2

101.5

101.2

101.5

102.2

102.8

102.8

102.8

102.8

101.48

103.4

103.4

103.4

103.4

101.1

101.2

101.5

101.2

101.5

102.2

102.8

102.8

102.8

102.8

101.48

103.4

103.4

103.4

103.4

101.1

101.2

101.5

101.2

101.5

102.2

102.8

102.8

102.8

102.8

101.48

103.4

103.4

103.4

103.4

101.1

101.2

101.5

101.2

101.5

102.2

102.8

102.8

102.8

102.8

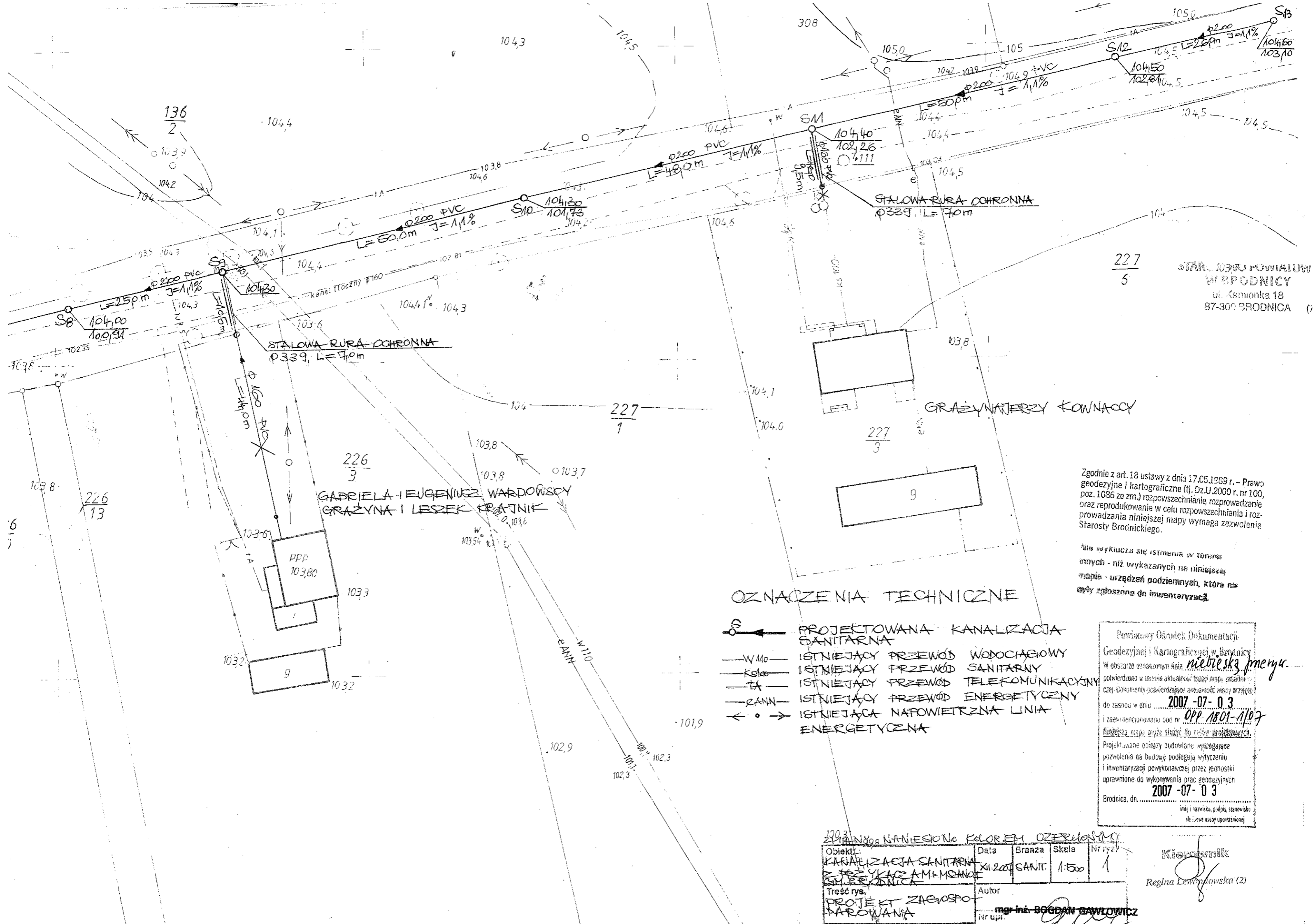
101.48

103.4

103.4

103.4

103.4



STAROSTWO POWIATOWE
W BRODNICY
ul. Kamionka 18
87-300 BRODNICA

Zgodnie z art. 18 ustawy z dnia 17.05.1989 r. - Prawo geodezyjne i kartograficzne (tj. Dz.U.2000 r. nr 100, poz. 1086 ze zm.) rozpowszechnianie, rozprowadzanie oraz reprodukcowanie w celu rozpowszechniania i rozprowadzania niniejszej mapy wymaga zezwolenia Starosty Brodnickiego.

Nie wyklucza się istnienia w terenie innych - niż wykazanych na niniejszej mapie - urządzeń podziemnych, która nie warty zgłoszona do inwentaryzacji.

OZNACZENIA TECHNICZNE

- PROJEKTOWANA KANALIZACJA SANITARNA
- ISTNIEJĄCY PRZEWÓD WODOCIĄGOWY
- ISTNIEJĄCY PRZEWÓD SANITARNY
- ISTNIEJĄCY PRZEWÓD TELEKOMUNIKACYJNY
- ISTNIEJĄCY PRZEWÓD ENERGETYCZNY
- ISTNIEJĄCA NAPONIETRZNA LINIA ENERGETYCZNA

Powiatowy Ośrodek Dokumentacji Geodezyjnej i Kartograficznej w Brodnicy

W obszarze oznaczonym jako *niebelska pomyka* potwierdzono w terenie aktualność mapy zasadniczej. Dokumenty potwierdzające aktualność mapy przyjęto do zasobu w dniu **2007-07-03** i zaakrejonowano pod nr **OPP 1801-1/07**

Niniejsza mapa może służyć do celów projektowych.

Projektowane obszary budowlane wymagające pozwolenia na budowę podlegają wytyczeniu i inwentaryzacji powykonawczej przez jednostki uprawnione do wykonywania prac geodezyjnych

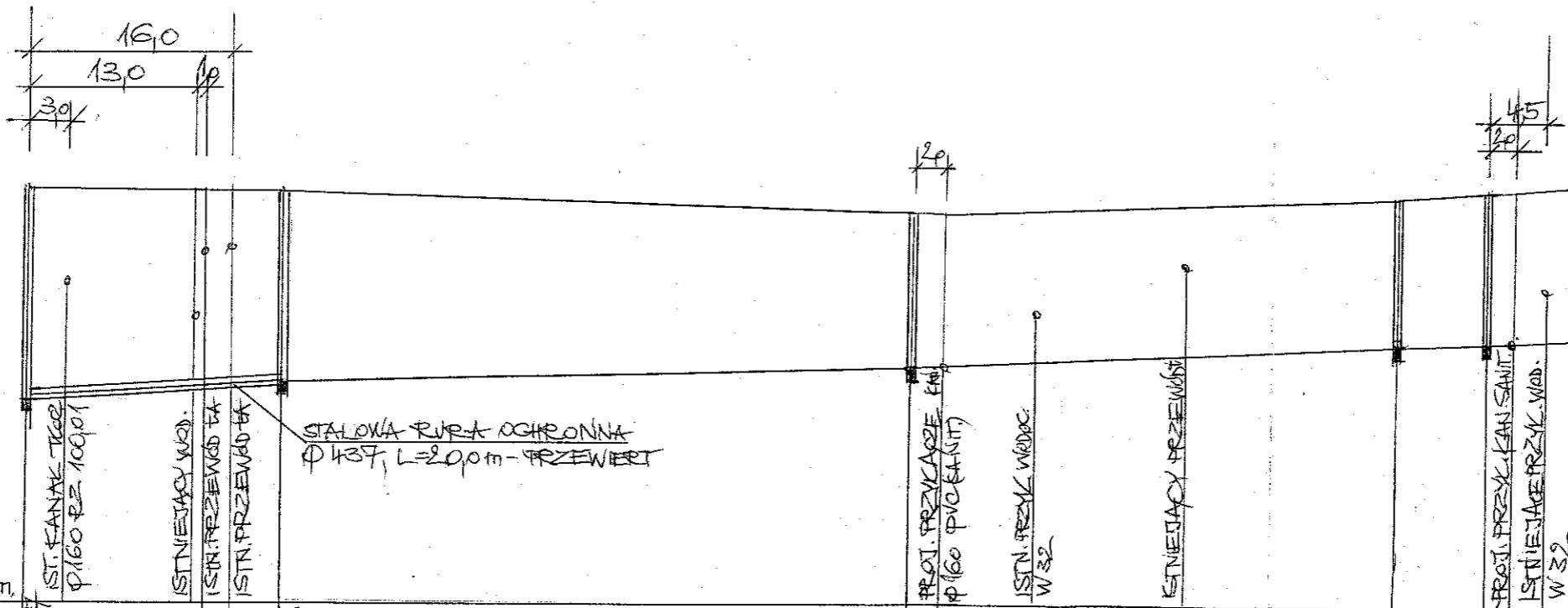
2007-07-03
Brodnica, dn.
Imię i nazwisko, podpis, stanowisko osoby upoważnionej

220.3

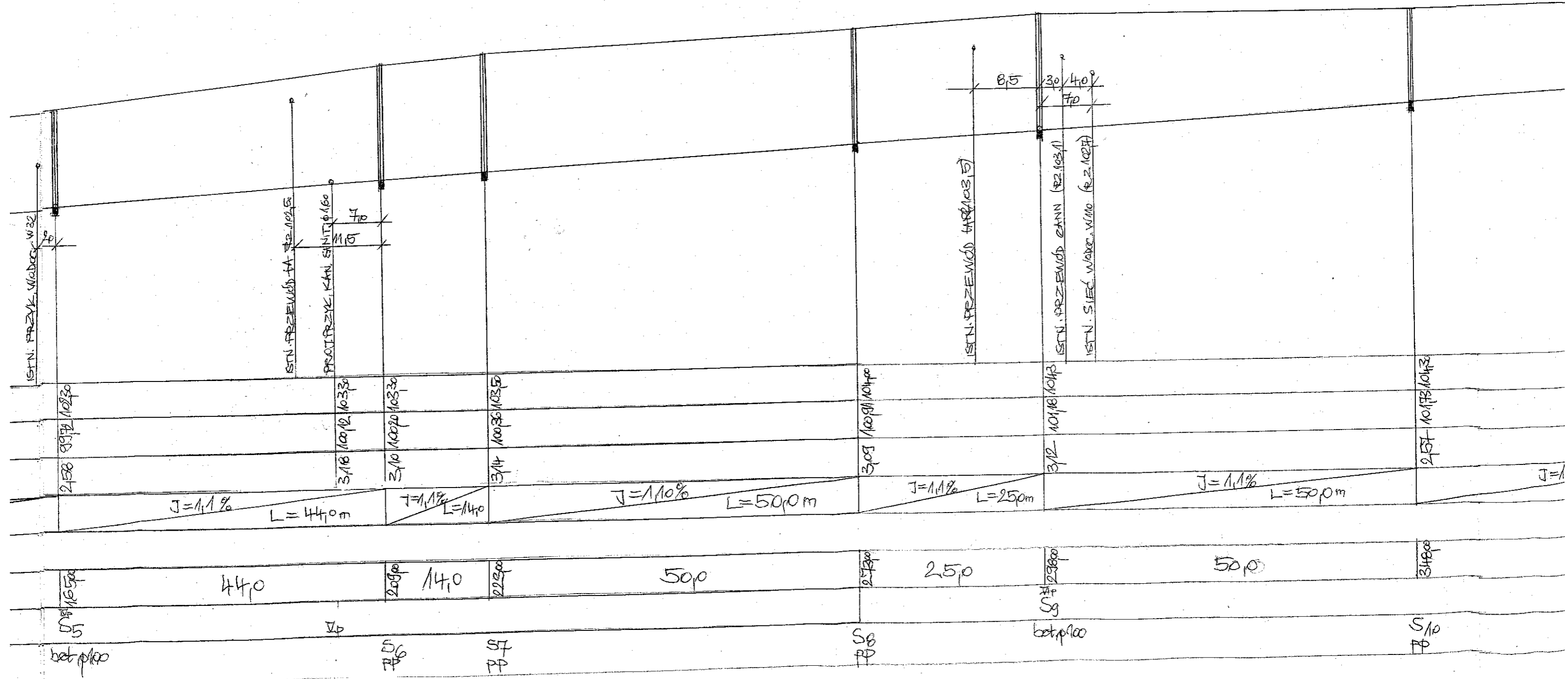
Wszystko NANIESIONE KOLOREM OZERKOWYM

Obiekt:	Data:	Branża:	Skala:	Nr rys:
KANALIZACJA SANITARNA Z PRZELICZAMI I MOCIAMI W BRODNICY	XII.2007	SANIT.	1:500	1
Treść rys.:	Autor			
PROJEKT ZAGOSPODAROWANIA	mgr inż. BOGDAN SAWLÓWICZ			
	nr upr.			

Kierownik
Regina Lewoniewska (2)

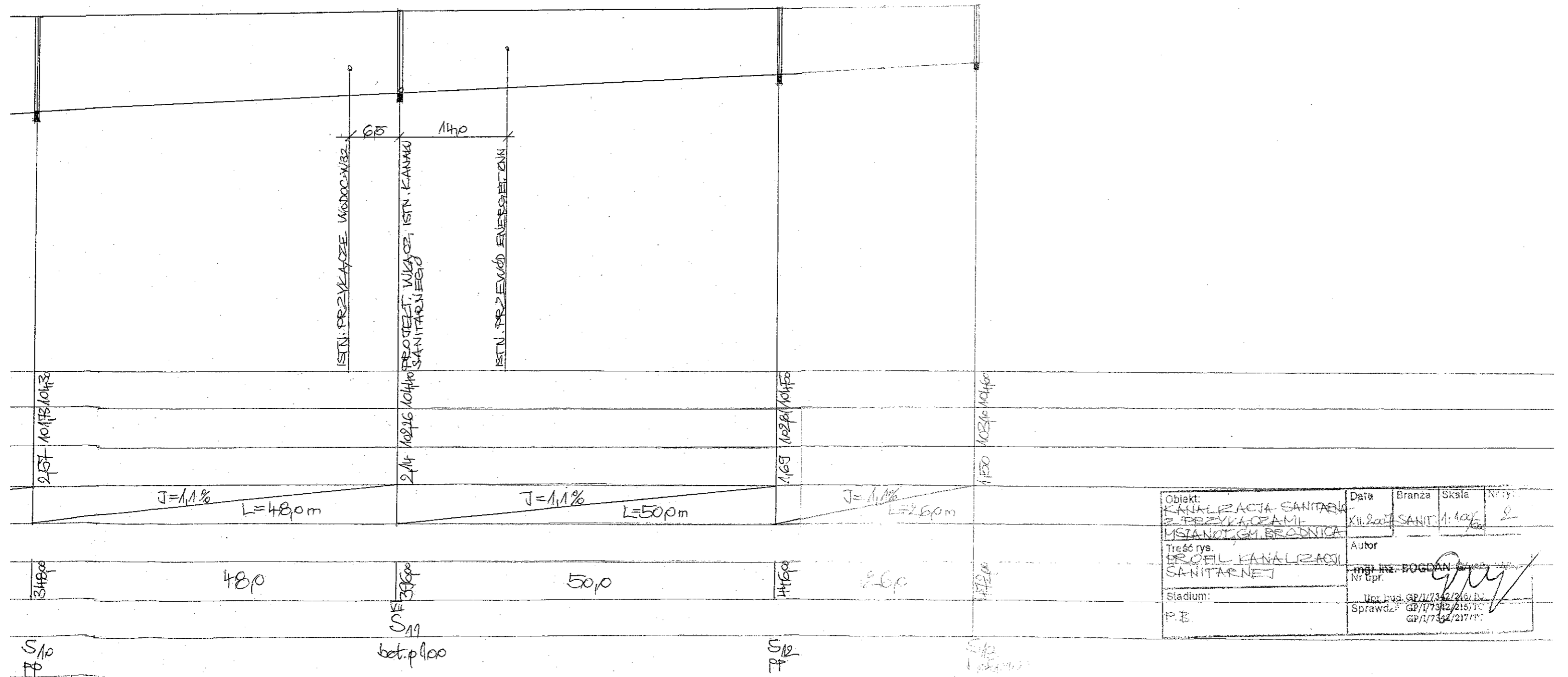


φφ. 950m n.p.m.		ST. KANALIZACJA φ160 RZ. 100/01		ISTN. PRZEKŁADKA WOD.		ISTN. PRZEKŁADKA WOD.		ISTN. PRZEKŁADKA WOD.		STALOWA RURA OCHRONNA φ137, L=20,0m - PRZEWIERT		ISTN. PRZEKŁADKA WOD.		ISTN. PRZEKŁADKA WOD.		ISTN. PRZEKŁADKA WOD.		ISTN. PRZEKŁADKA WOD.		
RZĘDNA TERENU	32,7	32,7	32,7	32,7	32,7	32,7	32,7	32,7	32,7	32,7	32,7	32,7	32,7	32,7	32,7	32,7	32,7	32,7	32,7	32,7
RZĘDNA DNA PRZEWODU	29,7	29,7	29,7	29,7	29,7	29,7	29,7	29,7	29,7	29,7	29,7	29,7	29,7	29,7	29,7	29,7	29,7	29,7	29,7	29,7
GŁĘBOKOŚĆ	3,0	3,0	3,0	3,0	3,0	3,0	3,0	3,0	3,0	3,0	3,0	3,0	3,0	3,0	3,0	3,0	3,0	3,0	3,0	3,0
SPADEK	J=1,1% L=20,0m		J=0,52% L=50,0m		J=1,1% L=38,0		J=1,1% L=50,0m													
ŚREDNICA, MATERIAŁ	φ 200 PVC																			
ODLEGŁOŚĆ	0,00	20,0	20,0	50,0		70,0	38,0		108,0	70	115,0	50,0		165,0						
OZNACZENIA	S _{str.}	S ₁		S ₁		S ₁	S ₁		S ₃	S ₄	S ₄	S ₄		S ₅	S ₅		S ₅		S ₅	
	bet/100	bet/100		bet/100		bet/100	bet/100		bet/100	bet/100	bet/100	bet/100		bet/100	bet/100		bet/100		bet/100	

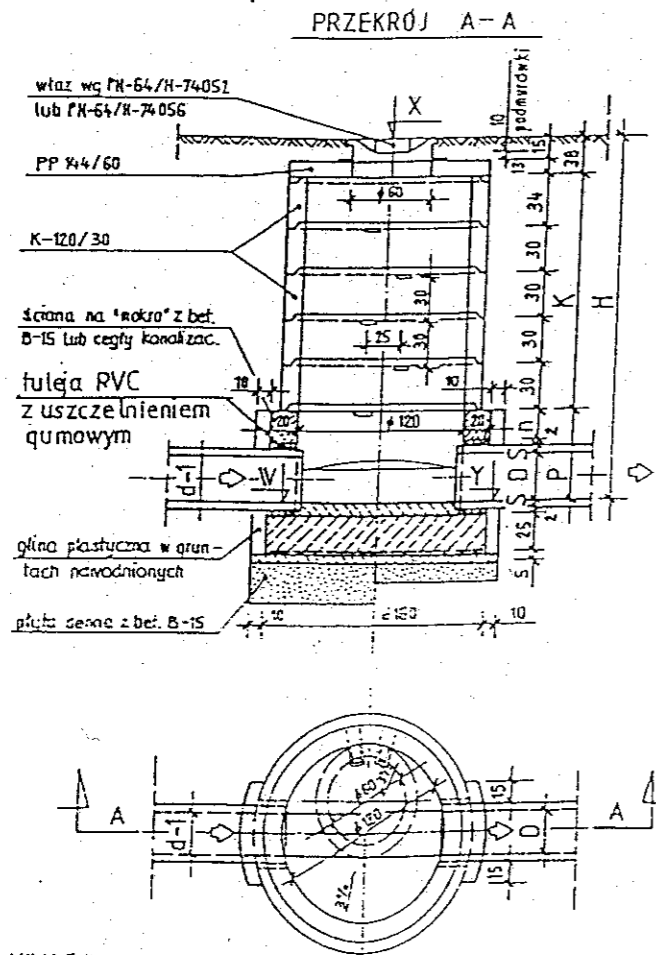


PROFIL KANALIZACJI SANITARNEJ-MSZANOI

1: $\frac{100}{500}$



STUDZIENKA KANALIZACYJNA PRZE-
LOTOVA KB4-4.12.1/7/

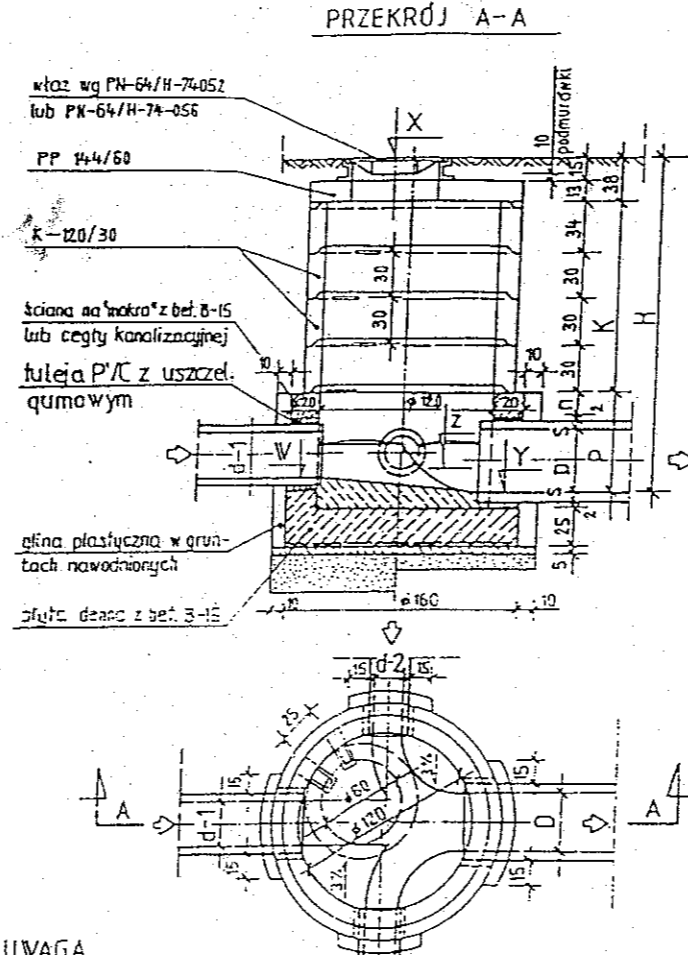


UWAGA
1. $D-15 = 60\text{cm}$

UWAGI

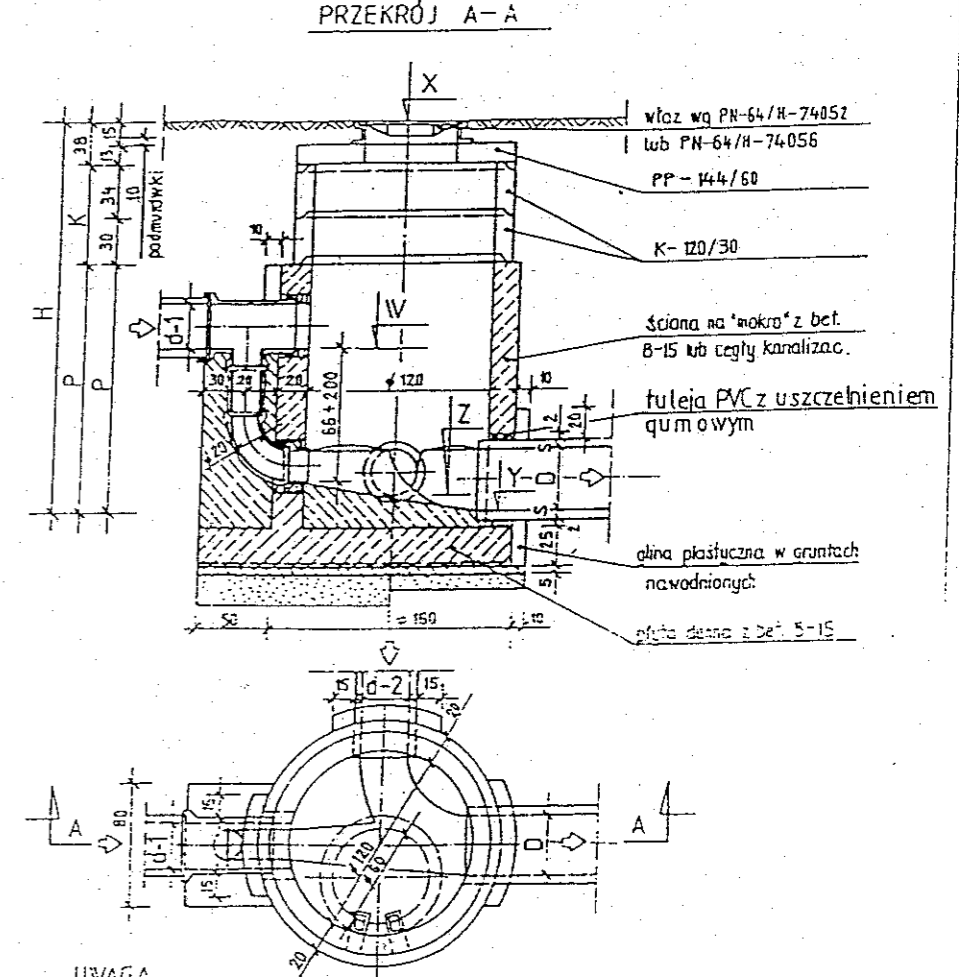
1. KRĘGI O WYSOKOŚCI 30cm MOŻNA ZASTOSOWAĆ KRĘGAMI O WYSOKOŚCI 60cm
2. WYMIAROWANIE W cm
3. TABELA ZESTAWU ELEMENTÓW ORAZ WYMIARÓW POMOCNICZYCH - PATRZ - ARKUSZ NR II
4. STUDZIENKĘ IZOLOWAĆ W GRUNTACH NIENAWODNIONYCH 2R + Pg
5. STUDZIENKĘ IZOLOWAĆ W GRUNTACH NAWODNIONYCH 2R + 2Pg
6. W GRUNTACH NAWODNIONYCH DO BÉTONU W ŚCIANIE I PŁYTCIE DENNEJ ORAZ ZAPRA-
WY DODAC ŚRODEK USZCZELNIAJĄCY.
7. W STUDZIENKACH O ŚREDNICY 140cm ŚREDNICĘ D MOŻNA ZWIĘKSZYĆ DO 80cm
8. POD WŁAZEM PRZEWIDZIANO 10cm WARSTWY REGULACYJNEJ Z CEGŁY LUB BÉTONU

STUDZIENKA KANALIZACYJNA POŁĄCZE-
NIOWA KB4-4.12.1/6/



UWAGA
1. $d-1; d-2; d-3 = 15-40\text{cm}$
2. $D-30 = 60\text{cm}$
3. Kanały licować sklepieniem

STUDZIENKA KANALIZACYJNA SPADOWA
KB4-4.12.1/8/



UWAGA
1. $d-1; d-2 = 15-40\text{cm}$
2. $D-30 = 60\text{cm}$
3. Kanały licować sklepieniem
4. Istnieje możliwość podłączenia drugiego poziomu dopływu bocznego

STUDZIENKI KANALIZACYJNE

Obiekt: KANALIZACJA SANITARNA Z PRZYŁĄCZAMI - MŚKANO 211 BRODNICA	Data XII 2007	Branża SANIT.	Skala	Nr rys. 3
Treść rys. STUDZIENKI KANALIZACYJNE	Autor MGR INŻ. BOGDAN GAWKOWICZ			
Stadium: P.B.	Sprawdził: GR. 1.7312/21670/04, GR. 1.7312/2151/04			

- STUDZIENKI POŁĄCZENIOWE KB4-4.12.1(16) ϕ 1.20 m WIAZOWE
 W BRODNICY
 STUDZIENKI PRZELOTOWE KB4-4.12.1(7) ϕ 1.20 m ul. Kamionka 18
 87-300 BRODNICA (7)
 STUDZIENKI SPADOWE KB4-4.12.1(8) ϕ 1.20 m
 STUDZIENKI TYPU WAVIN (ZELB. ϕ 1,0m) ϕ 425 mm

WŁAZ KANAŁOWY ŻEL. TYP CIEŻKI
 KLASA B ODMIANA W
 WG PN-87/H-74051/02
 (POKRYWA)

PLYTA POKRYWOWA PP 144/60
 WG KB4-38.4.3(1)-81
 (POKRYWA BETONOWA)

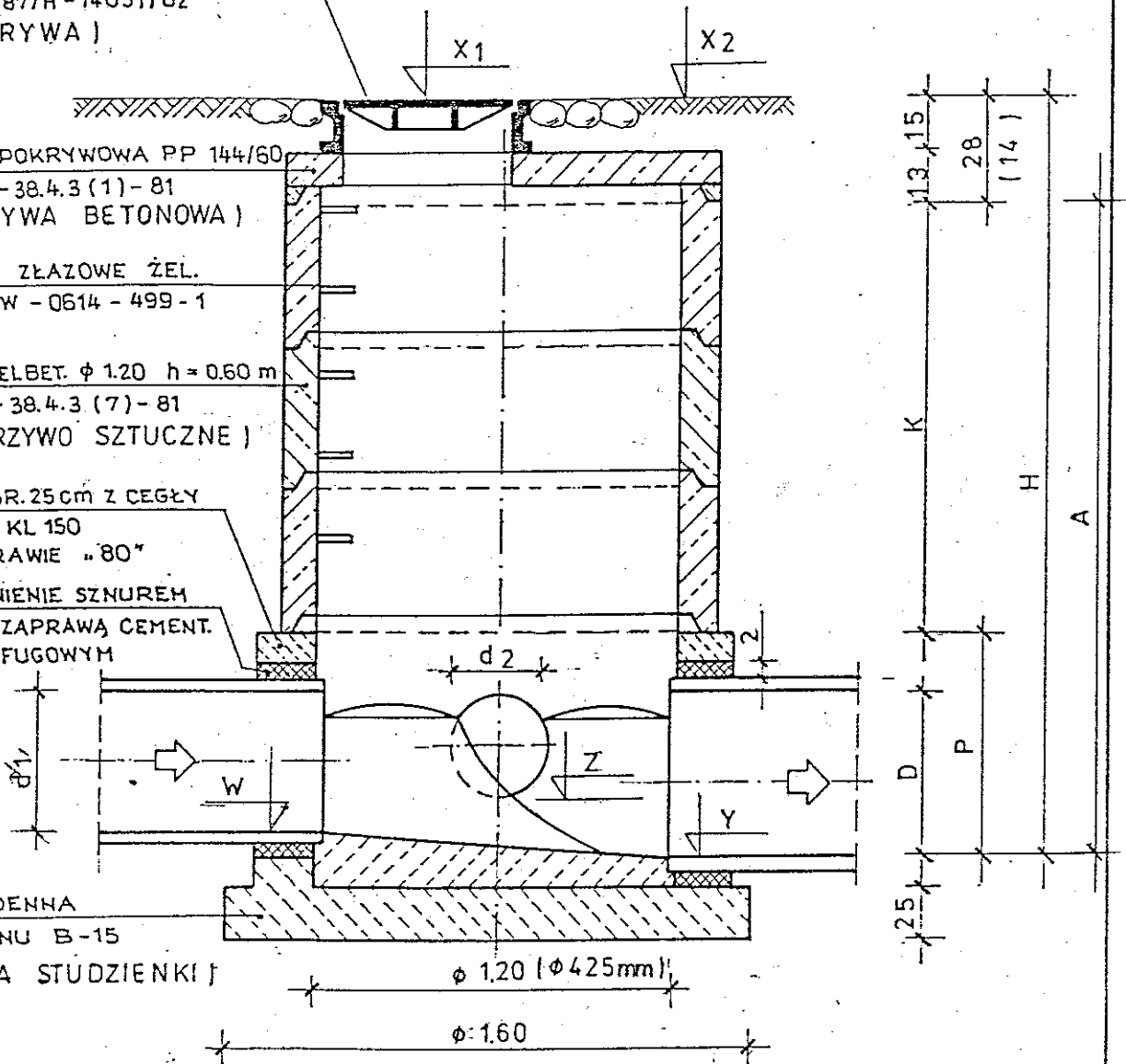
STOPNIE ZŁAZOWE ŻEL.
 WG SWW-0514-499-1

KRĘGI ŻELBET. ϕ 1.20 h = 0.60 m
 WG KB1-38.4.3(7)-81
 (TWORZYWO SZTUCZNE)

ŚCIANY GR. 25 cm Z CEGŁY
 PEŁNEJ KL 150
 NA ZAPRAWIE "80"

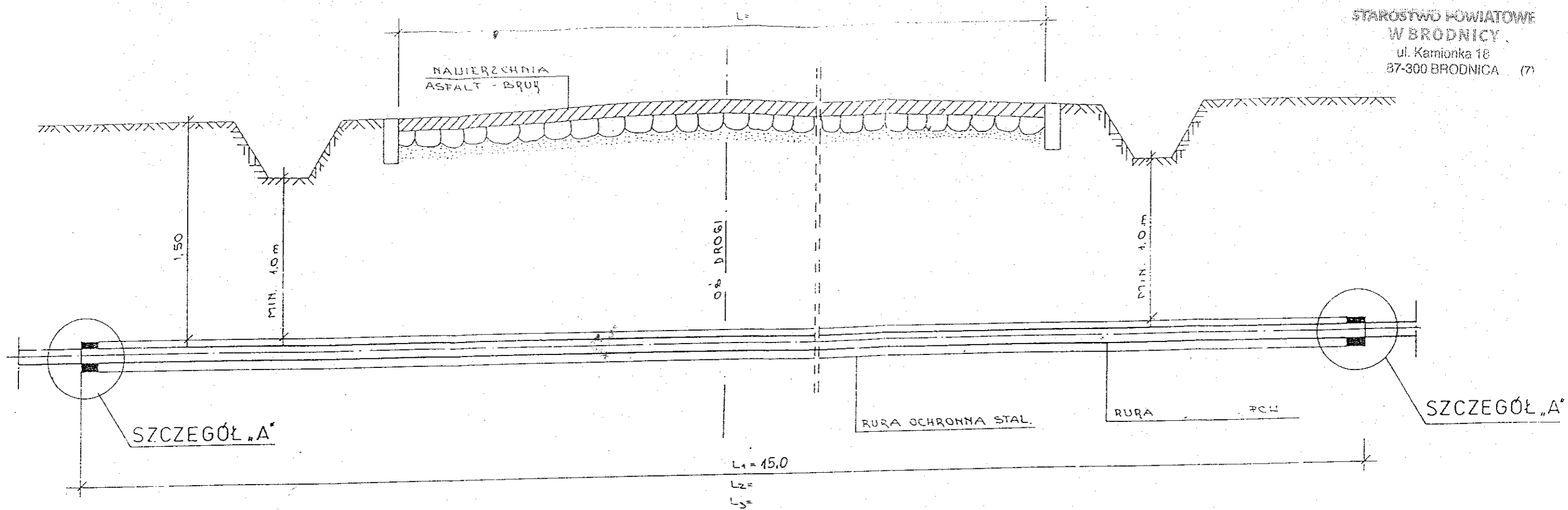
USZCZELNIENIE SZNUREM
 SMOŁOW. ZAPRAWĄ CEMENT.
 I KITEM FUGOWYM

PLYTA DENNA
 Z BETONU B-15
 (KINETA STUDZIENKI)

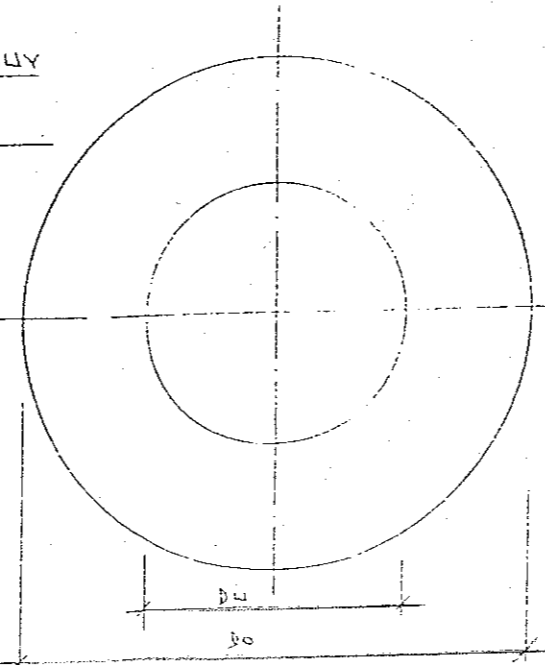
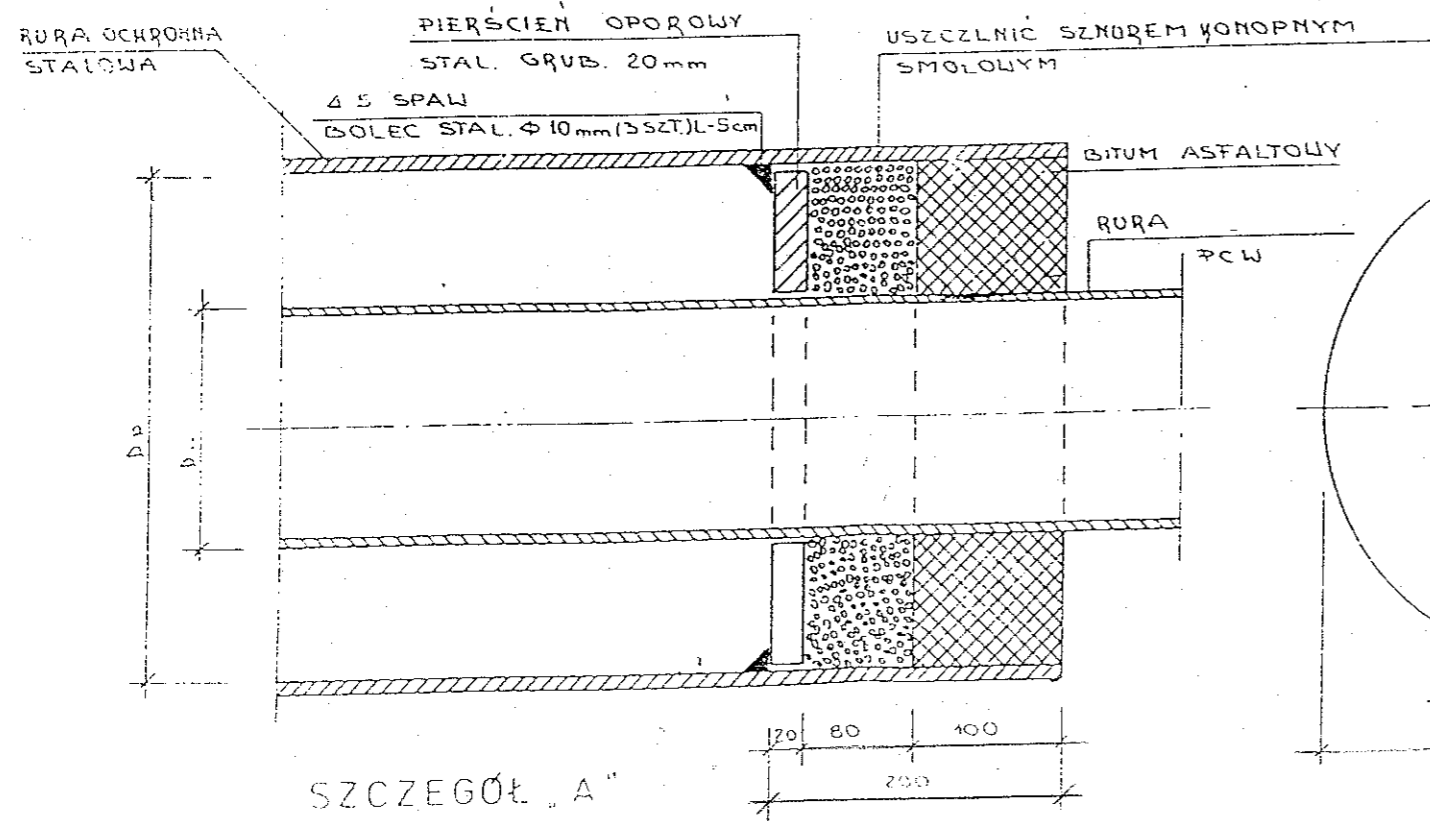


UWAGA: W NAWIASIE PODANO DANE DOTYCZĄCE
 STUDZIENKI TYPU WAVIN ϕ 425

Opis	Data	Branża	Skala	Nr rys.
Obiekt: KANALIZACJA SANITARNA Z PRZEŁĄCZAMI - MŚANIT G.M. BRODNICA	XII 2007	SANIT		4
Treść rys. STUDZIENKA KANAŁ ZACIĄGNA	Autor: MGR. INŻ. BOGDAN GANKOWICZ			
Stadium: P.B.	Nr rys.: Gr. 1: 7342/16/10/94 Gr. 1: 7342/15/10/94			
	Sprawdził:			



Dz PCW mm	Dp		PIERSCIEN OPOROWY GR. 20mm			
	RURA OCHR. STAL. mm	GALE mm	D _o mm	D _w mm	ILOŚĆ SZT. (PRZEJ.)	m.b.
63	253	10,5	250	70		
90	282	11,5	280	100		
110	282	11,5	280	120		
160	333	14	336	170		
225	437	18	434	230		



PRZEJŚCIE PRZEWODU
POD DROGĄ

Opiekt: KANALIZACJA SANITARYJNA Z PRZYŁĄCZAMI - MZANIE GM. BRODNICA	Data XII/2007	Branz. SANIT.	Skala	Nr rys. 5
Treść rys. PRZEJŚCIE PRZEWODU POD DROGĄ		AUT. MGR INŻ. BOGDAN GRUKOWICZ		
Stadium: P.B.	GR. 7342/216/094 GR. 7342/215/094 Sprawdził.			