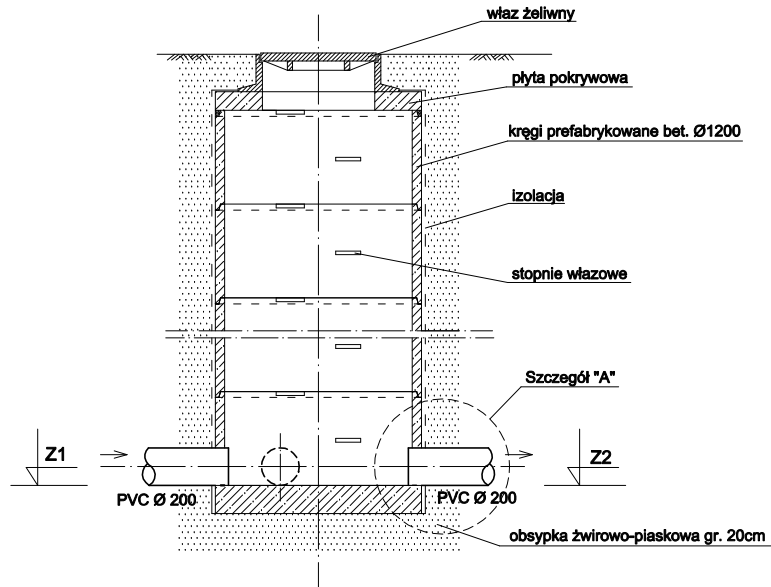
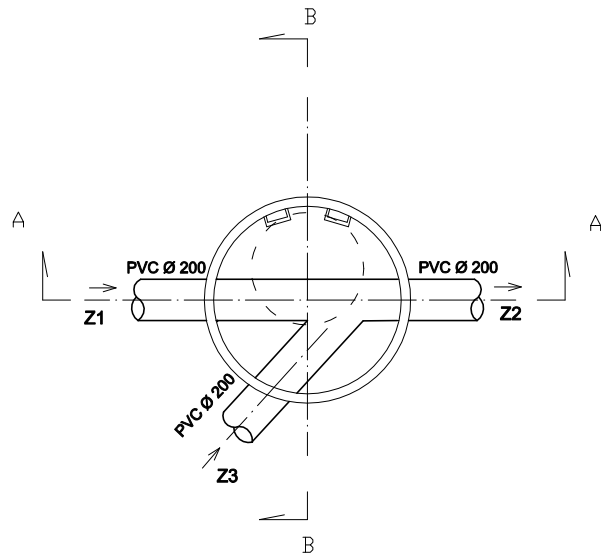
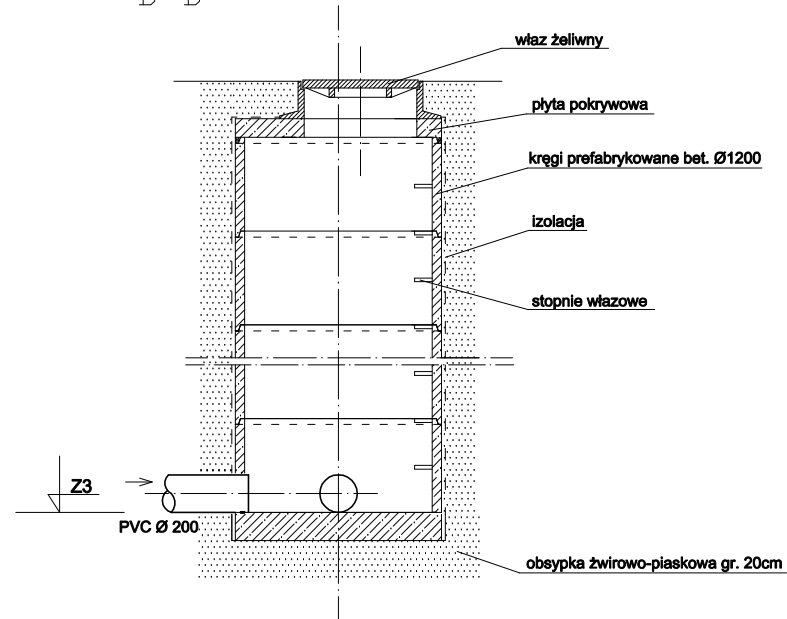


# STUDNIA Z KREGÓW BETONOWYCH Ø 1200

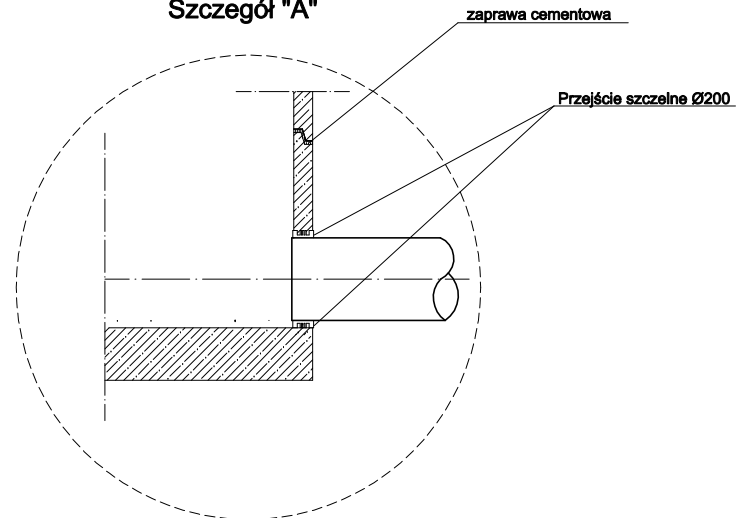
A-A



B-B



Szczegół "A"



Usługi Inwestycyjno-Projektowe w Brodnicy ul. Wyspiańskiego 7/71			
Obiekt:	Sieć kanalizacji sanitarnej		
Przedmiot:	Schemat studni z kregów betonowych Ø 1200 - typ 4		
Adres:	Niewierz gm. Brodnica	Skala:	-
Branża:	sanitarna	Data:	01/2008
Projektant:	inż. Tadeusz Marzec	Podpis:	
Nr upr. bud.:	SLK/0338/PWOS/03		
Asystent projektanta:	mgr inż. Piotr Witkowski	Podpis:	Nr rys.
Nr upr. bud.:	KUP/0067/OWOS/04		18